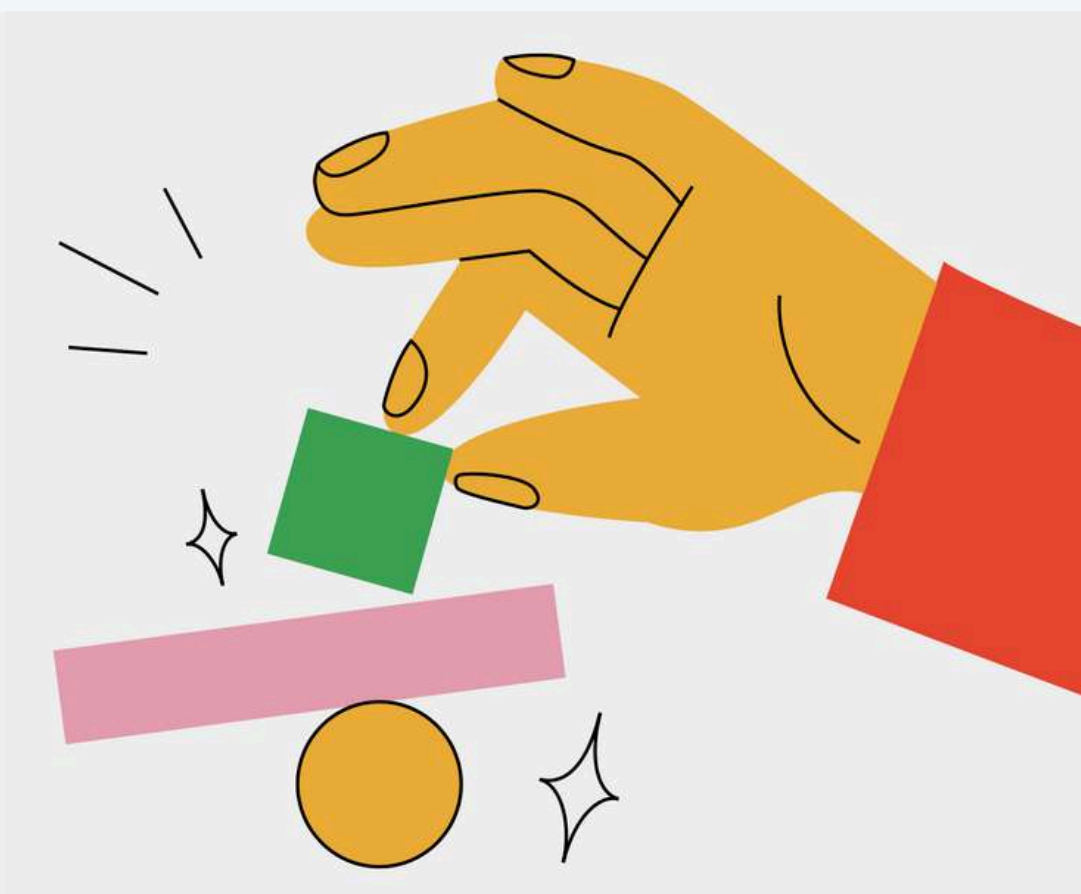


Catalogue de formation

PETITE ENFANCE



Qui sommes-nous ?

AGAPI est une entreprise de l'Économie Sociale et Solidaire, spécialisée dans le domaine de la petite enfance, qui exerce deux activités principales :

- Formations petite enfance
- Création et gestion de structures petite enfance écologiques et solidaires.

Nos formations sont donc ancrées dans le vécu de terrain, avec des formateurs chevronnés et passionnants, ayant tous (ou ayant eu) une pratique de terrain dans la petite enfance.

Nous menons des formations interactives, basées sur le vécu des participants, enrichies de cas pratiques, de jeux pédagogiques...à la pointe des dernières recherches, et donc sans cesse renouvelées et mises à jour.

Notre démarche est basée sur la haute qualité de nos formations, unanimement reconnue dans les questionnaires de satisfaction renseignés par nos milliers de stagiaires !

“

S'AMÉLIORER, S'ADAPTER, S'ÉPANOUIR ! Oui, se former tout au long de sa carrière est indispensable !

Les formations AGAPI vous permettent de monter en compétence, de satisfaire votre curiosité, et vous offrent une parenthèse, un instant hors du temps, pour prendre du recul sur votre quotidien en structure d'accueil.

Apprendre, souffler, partager entre paires...

Le tout dans une ambiance conviviale et participative.

”

Découvrez en plus !

Des formations pour TOUS !

Nos formations sont à destination de tous les professionnels de la petite enfance : auxiliaire de puériculture, EJE, CAP petite enfance, agents de crèche, assistant-maternel, intervenant à domicile type TISF, accueillant de LAPE ou ludothèque etc...

Nous nous adaptons à VOS besoins !

Contactez-nous pour adapter chaque formation à votre profession ou lieu d'accueil !

(exemple : pour les assistants maternels ou les intervenants à domicile, formations adaptables à l'accueil individuel)

Des formations sur-mesure dans la limite des compétences de nos formateurs !

Une transmission ludique des savoirs !

Pour une transmission ludique des savoirs, chaque formation est évaluée via un questionnaire à la fin des interventions, et des bibliographies / articles / supports pédagogiques sont remis.

Nos formateurs sont des professionnels qualifiés, chacun spécialisé dans ses domaines d'intervention : éducateurs de jeunes enfants, psychologues, psycho-motriciens, musiciens, managers etc...



Formations à distance



2 options :

1

À la date et aux horaires de votre choix, à composer selon vos besoins :

Une session d'une demi-journée, plusieurs demi-journées, ou des sessions plus courtes (par exemple par deux heures durant des temps calmes tels que la sieste des enfants).

2

Selon le calendrier !



Pour vous inscrire :



<https://www.agapi.fr/formationspetiteenfance/>



formations@agapi.fr



01 73 77 31 54

Chaque année, nous vous proposons une sélection de formations tirées de notre catalogue, pour répondre aux besoins des plans de développement des compétences individuels de vos structures.

Prise en charge financière

Nos formations petite enfance sont prises en charge par les OPCO ! Elles sont certifiées QUALIOPI...



La certification a été délivrée au titre de la catégorie actions de formation

Qualiopi, qu'est-ce que c'est ?

La certification qualité Qualiopi a pour objectif d'attester de la qualité du processus mis en œuvre par les prestataires de formations.

Les organismes de formations ont l'obligation d'être certifiés Qualiopi pour réaliser des actions de formation pouvant être financées/remboursées.

AGAPI est un organisme de formations pour les professionnels de la petite enfance, heureux d'être labellisé QUALIOPI, et ce depuis déjà 3 ans !

Dans le rapport de certification QUALIOPI obtenu par AGAPI, il est même indiqué (et on en est un peu fiers...) : « un travail conséquent et rigoureux de l'équipe formation d'AGAPI.

Aucune non conformité, c'est la reconnaissance du travail accompli à bien vouloir répondre à chaque exigence du référentiel Qualiopi. Créative, innovante, dynamique, enthousiaste, l'équipe d'AGAPI a cette volonté de bien faire et une réelle envie de s'améliorer afin de proposer des prestations de qualité. »



Alors, qu'attendez-vous pour découvrir nos formations uniques ?

AGAPI est votre partenaire privilégié pour construire vos plans de développement de compétences (anciennement « plans de formations »).

Vous avez identifié les besoins de votre équipe ?

Transmettez-les nous et on s'occupe de tout !



5 thèmes à découvrir



J'accueille

L'accueil est fondamental. Mais qu'est-ce qu'accueillir ?

Le verbe accueillir est formé de « cueillir » qui est un acte volontaire, et du préfixe « ad » qui signifie vers, ajouter à.

Accueillir c'est « aller vers », être en mouvement vers l'autre.

L'accueil bouscule nos habitudes. Accueillir est toujours nouveau et nous engage à nous adapter selon le sujet et le contexte (Qui ? Quand ? Comment ?...).

Nos formations vous accompagnent dans ce travail individuel et collectif.



L'individualité en collectivité

Accueillir l'enfant et sa famille dans leur singularité, faire de leur prise en charge un accueil individuel dans un collectif d'enfants, sont les principes partagés par les professionnels de la petite enfance.

Il est donc primordial de prendre en compte la singularité de l'autre avec ses différences, et de la comprendre .

Les formations AGAPI sont là pour vous permettre de prendre le recul nécessaire sur des situations complexes, tout en vous permettant d'échanger sur vos pratiques. Entre théorie et partage, nos formations vous accompagnent dans la découverte de différents outils et différentes pratiques que vous pourrez mettre en place sur vos structures d'accueil.



Mon corps, mes sens et la nature

Une fois que l'enfant a bien mangé, bien dormi, qu'il a pu partager ses émotions avec une figure d'attachement, il est apaisé et sa curiosité s'éveille naturellement.

Attentif et curieux, l'enfant découvre son environnement qu'il appréhende avec ses 5 sens !
La découverte de son corps, de la nature, puis tant d'autres expériences !

Pour cela, l'enfant a besoin d'un espace de liberté, d'un temps autonome pour profiter pleinement du monde sensible qui l'entoure.

« La connaissance s'acquiert par l'expérience, tout le reste n'est que de l'information » Albert EINSTEIN.

Les formations AGAPI sont conçues pour vous aider à trouver votre positionnement lors des découvertes quotidiennes des enfants tout en enrichissant leur environnement.



(Savoir) être professionnel(le) petite enfance

Être professionnel(le) petite enfance demande beaucoup de bienveillance, de patience, d'empathie...Un devouement à l'autre qui amène bien souvent les professionnel(le)s petite enfance à l'oubli de soi.

Durant les formations AGAPI, votre bien-être sera au cœur de nos échanges. Prendre soin de soi, (re)prendre plaisir à travailler, s'épanouir...Nous vous accompagnerons pour trouver les outils qui vous conviennent, pour vous permettre de gagner en efficacité, et pour (re)trouver le confort indispensable à votre quotidien en EAJE.



Formation Équipe de direction

Être en direction d'un EAJE est une position particulière, régulièrement occupée par un professionnel petite enfance qui a évolué dans ses fonctions.

Chez AGAPI, nous avons pleinement conscience qu'occuper un poste au sein d'une équipe de direction n'est pas toujours simple (Directeur/trice ; adjoint(e)de direction ; Référente technique ; Eje)...

C'est pourquoi nous avons pensé et créé des formations pour vous soutenir, échanger et vous accompagner dans votre position d'encadrant, de management et/ou de chef de projet.



Formations uniquement en présentiel :



SOMMAIRE

J'ACCUEILLE

P.21

L'art d'accueillir :

des enfants, des familles, des collègues, des stagiaires

🕒 7h

P.22

L'adaptation / familiarisation

Le temps du premier accueil et de la première rencontre

🕒 7h

P.23

L'interculturalité dans les structures petite enfance

🕒 7h

P.24

Faites entrer les familles !

Créer des temps de rencontres parents enfants professionnel(le)s

🕒 7h

P.25

Les transmissions :

Communiquer avec les parents

🕒 7h

P.26

Accompagnement à la parentalité :

Développer son écoute pour accompagner les familles au quotidien

🕒 7h

P.27

Accompagner bébé à la crèche

🕒 7h

P.28

Accompagner un groupe d'enfants en âges mélangés

🕒 7h



P.29

L'égalité filles-garçons en structure petite enfance :

Pour un accompagnement respectueux et non genré des tout-petits

🕒 7h

P.30

Un cadre structurant et bienveillant en EAJE

🕒 7h

P.31

La bientraitance :

S'interroger sur ses pratiques professionnelles au quotidien

🕒 7h



P.32

Pédagogies actives autour du monde :

Découvrir un positionnement de l'adulte qui favorise l'autonomie de l'enfant

🕒 7h



P.33

Slow education :

Laisser le temps à la spontanéité et à la curiosité naturelle de l'enfant

 7h



P.34

L'éveil par le jeu :

Des propositions pédagogiques au quotidien

 7h

P.35

Concevoir des activités inspirées de la pédagogie de Reggio Emilia

 7h



P.36

Le portage en lieu d'accueil petite enfance :

Porter physiquement et psychiquement

 7h



P.37

Le jeune enfant et les écrans :

Sensibiliser les familles pour un usage adapté

 7h

P.38

Le stress chez le jeune enfant :

Le détecter, le comprendre et l'accompagner

 7h

L'INDIVIDUALITÉ EN COLLECTIVITÉ

P.39

«Moi», «Toi», «Nous» :

Respect de l'individualité en collectivité

🕒 7h

P.40

L'expression des émotions :

Les nouvelles connaissances en neuroscience

🕒 7h

P.41

Les enjeux de l'enfance dans la construction de la personnalité

🕒 7h

P.42

Développement affectif, cognitif et social du jeune enfant

Besoins, capacités et difficultés

🕒 7h



P.43

Détecter, accompagner et orienter les enfants présentant un développement atypique

🕒 7h

P.44

Accompagner les enfants présentant un trouble du spectre autistique

🕒 7h

P.45

Les B.A.B.I :

Comprendre et accueillir les Bébés aux besoins Intenses

🕒 7h



P.46

Le stress chez le jeune enfant :

Le détecter, le comprendre et l'accompagner

🕒 7h



P.47

À chaque âge sa colère :

Les mécanismes de la colère comme processus d'évolution et d'accès à l'autonomie de l'enfant

🕒 7h



P.48

Les peurs du jeune enfant :

Une émotion qui permet de grandir

🕒 7h



P.49

La morsure en lieu d'accueil

🕒 7h

P.50

Le jeune enfant et les écrans :

Sensibiliser les familles pour un usage adapté

🕒 7h

P.51

Pas à pas vers la continence :

Rendre l'enfant acteur de cette étape

🕒 7h



P.52

L'éveil au gout :

Adopter des pratiques pour allier découverte et plaisir

🕒 7h



MON CORPS, MES SENS ET LA NATURE

P.53

Éveil sensoriel, moteur et ludique

🕒 7h



P.54

Connaître et accompagner la motricité fine du tout-petit

🕒 7h



P.55

Relaxation et bien-être du tout petit

🕒 7h



P.56

**Exploration sensorielle :
Nourrir les sens des tout-petits**

🕒 7h



P.57

Éveil musical et artistique

🕒 7h



P.58

**L'éveil au goût :
Adopter des pratiques pour allier découverte et plaisir**

🕒 7h



P.59

Favoriser la découverte de la nature par le tout petit

🕒 7h

P.60

Des coins nature en crèche :
Accueillir les enfants dehors

🕒 7h



P.61

Nature et créativité

🕒 7h



P.62

L'enfant créateur :

Favoriser la créativité et l'éveil artistique des petits et grands !

🕒 7h

P.63

S'émerveiller au quotidien grâce à l'activité ludique et libre

🕒 7h

P.64

Réinventer le jeu grâce à l'exploration libre

🕒 7h



P.65

Peinture et récup' :

Les pros expérimentent, les enfants découvrent

🕒 7h



P.66

L'argile :

Bout de Terre et Terre de Boue

🕒 7h



P.67

Le Kamishibai :

Créer un outil pédagogique narratif au service de la Petite Enfance

 7h



P.68

Slow education :

Laisser le temps à la spontanéité et à la curiosité naturelle de l'enfant

 7h



(SAVOIR) ÊTRE PROFESSIONNEL(LE)S PETITE ENFANCE

P.69

L'analyse des pratiques professionnelles (APP)

🕒 2h



P.70

Les transmissions :
Communiquer avec les parents

🕒 7h

P.71

Travail d'équipe :
Améliorer sa communication

🕒 7h



P.72

Mieux se connaître pour mieux communiquer

🕒 7h

P.73

Le plaisir au travail. Engager la cohésion d'équipe !

🕒 7h

P.74

Prendre soin de soi et prévenir l'épuisement professionnel

🕒 7h

P.75

Gestion du stress des professionnel(le)s petite enfance avec la sophrologie

 7h

P.76

Approfondissement, Gestion du stress des professionnel(le)s petite enfance

 7h

P.77

Le bien-être au travail

 7h

P.78

Gestes et postures en petite enfance

 7h



P.79

Faites entrer les familles !

Créer des temps de rencontres parents enfants professionnel(le)s

 7h

P.80

Voir et analyser :

Observer le jeune enfant au quotidien

 7h

P.81

Les maltraitances envers les jeunes enfants :

Sensibilisation et prévention

 7h

P.82

Introduction aux signes associés à la parole

🕒 7h



FORMATION ÉQUIPE DE DIRECTION

P.83

Réussir sa prise de fonction de direction de crèche

🕒 7h



P.84

Optimiser son organisation au travail

🕒 7h



P.85

Prendre soin de soi pour un management positif

🕒 7h

P.86

Animer une réunion d'équipe dynamique et ludique

🕒 7h

P.87

**Créer des projets d'équipe positifs et dynamisants :
Méthodologie de projet et pratiques innovantes**

🕒 7h

P.88

Renforcer la cohésion d'équipe avec un management positif

🕒 7h

P.89

Les droits de l'enfant : intégrer ces droits et la charte d'accueil à votre projet d'établissement

🕒 7h

P.90

L'art d'accueillir :

Des enfants, des familles, des collègues, des stagiaire

🕒 7h

P.91

L'analyse des pratiques professionnelles :

Spéciale équipe de direction

🕒 2h



L'art d'accueillir :

Des enfants, des familles, des collègues, des stagiaires...



Durée



Disponible en visio
et en présentiel !



Accueillir : un véritable état d'esprit à travailler en équipe !

Programme

Découvrir ▶



Objectifs :

- Définir l'accueil dans le domaine de la petite enfance
- Réfléchir l'accueil comme tout autre axe du projet d'établissement
- Analyse réflexive de sa pratique en vue de l'améliorer
- Entraîner une dynamique d'équipe bienveillante
- Repérer les spécificités et co-construire des temps d'accueil adaptés au public cible
- Créer des outils et méthodes concrètes favorisant un accueil de qualité selon le public visé

L'adaptation / familiarisation :

Le temps du premier accueil et la première rencontre



Durée

 7h

Disponible en visio
et en présentiel !



« Adaptation », « familiarisation »... Quel que soit le terme choisi, ce temps de découverte et de rencontre est essentiel dans l'accueil du jeune enfant et de sa famille.

Programme

Découvrir 



Objectifs :

- Cerner les enjeux et objectifs d'une adaptation
- Acquérir les outils d'une adaptation réussie, respectueuse de la famille
- Accueillir chaque famille dans son individualité même dans le collectif
- Repérer et s'adapter au rythme de l'enfant et ses parents
- Maitriser le vocabulaire employé et savoir organiser ce temps de rencontre

L'interculturalité dans les structures petite enfance



Durée



Disponible en visio
et en présentiel !



Dans une société de plus en plus multiculturelle, où nos différences sont une richesse, comment accompagner l'enfant et sa famille de façon différente ? Comment respecter les pratiques de chaque famille dans leur individualité, tout en respectant le collectif dans une structure petite enfance ? Comment utiliser la notion d'interculturalité comme un outil professionnel à part entière ?

Programme

Découvrir ▶



Objectifs :

- S'interroger sur ses représentations, sur la diversité et sur la parentalité
- Ajuster sa communication à la diversité des familles
- Adapter ses pratiques pour améliorer la prise en charge d'enfants en situation transculturelle
- Proposer ou créer des animations pédagogiques en lien avec la diversité culturelle (en favorisant l'implication des familles)

Faites entrer les familles !

Créer des temps de rencontres parents enfants professionnel(le)s



Durée



Disponible en visio
et en présentiel !



Le principe 3 de la Charte Nationale pour l'Accueil du Jeune Enfant souligne l'importance pour les professionnel(le)s de la Petite Enfance de bien accueillir l'enfant et sa famille. Il est donc essentiel pour les professionnel(le)s de la petite enfance de développer les compétences nécessaires pour établir une relation de confiance avec les familles. Une approche efficace pour atteindre cet objectif est d'inciter les parents à participer activement à la vie de la structure. Mais comment s'y prendre ?

Programme

Découvrir ▶



Objectifs :

- A l'issue de la formation, le participant sera capable d'accompagner les familles en travaillant les compétences parentales et la communication parent-enfant-professionnel, et d'organiser des temps de rencontres au sein de la structure
- Identifier les raisons fondamentales qui justifient la présence et l'implication des parents au sein de la crèche
- Concevoir des ateliers et événements favorisant la participation active des parents

Les transmissions :

Communiquer avec les parents



Durée



Disponible en visio
et en présentiel !



Les transmissions quotidiennes se limitent trop souvent à de l'information qui réduisent les missions des professionnel(le)s à une surveillance des besoins primaires de l'enfant. Un message plus substantiel basé sur vos observations et vos connaissances valorise votre travail auprès des parents et contribue ainsi à développer une dynamique de co-éducation effective. Reste alors, à trouver le juste équilibre en lien avec l'intérêt commun : le bien-être de l'enfant.

Programme

Découvrir ➔



Objectifs :

- Développer une communication bienveillante avec les familles au sein du lieu d'accueil
- Créer un climat de confiance favorisant l'écoute, la compréhension et les besoins de chacun
- Ajuster son savoir-être et savoir-faire professionnel pour stimuler et conforter la collaboration avec les parents

Accompagnement à la parentalité :

Développer son écoute pour accompagner les familles au quotidien



Durée

 7h

Disponible en visio
et en présentiel !



Cette formation ludique et très interactive permet aux professionnels de l'enfance d'intégrer une posture professionnelle d'écoute et d'accompagnement au quotidien et/ou lors de temps d'accueil spécifiques.

Programme

Découvrir ➔



Objectifs :

- S'interroger sur ses représentations sur la parentalité
- Intégrer dans son projet d'accueil les fondamentaux de la bientraitance envers l'enfant, sa famille et le professionnel
- Adopter une écoute active et valoriser les compétences des familles
- Mobiliser les ressources parentales

Accompagner bébé à la crèche



Durée



Disponible en visio
et en présentiel !



Accompagner les bébés en crèche peut être une source d'appréhension ou d'interrogation. Cette formation vous donnera l'assurance nécessaire à l'organisation d'un aménagement et d'un accompagnement de l'enfant et sa famille serein et bienveillant à travers des outils théoriques et pratiques.

Programme

Découvrir ➔



Objectifs :

- Identifier les besoins du très jeune enfant
- Déterminer les jeux adaptés au développement de l'enfant de moins de 1an
- Organiser un aménagement de l'espace adapté
- Analyser sa posture professionnelle

Accompagner un groupe d'enfants en âges mélangés



Durée



Disponible en présentiel
uniquement



Que ce soit en structure d'accueil collectif ou à domicile, les professionnel(le)s petite enfance peuvent être amenés à accueillir simultanément des enfants aux âges très différents.

Programme

Découvrir ➔



Objectifs :

- Repérer les besoins de chaque groupe d'âges.
- Accompagner les rythmes propres de chaque tout-petit dans un accueil en âges mélangés (sommeil, alimentation, éveil, maternage...)
- Le juste positionnement professionnel dans le cadre d'un accueil en âges mélangés
- Cibler les propositions ludiques adaptées

L'égalité filles-garçons en structure petite enfance :

Pour un accompagnement respectueux et non genré des tout-petits



Durée

 7h

Disponible en visio
et en présentiel !



Cette formation ludique et très active permettra de déconstruire les clichés de genre dès la prime enfance et de réfléchir à sa pratique au quotidien. Permettons aux enfants d'exprimer librement leur plein potentiel !

Programme

Découvrir ➔



Objectifs :

- S'interroger sur ses représentations sur l'éducation
- Repérer les stéréotypes de genre dans la petite enfance
- Prendre connaissance des impacts des stéréotypes de genre sur le développement
- Accompagner et encourager de façon équitable les filles et les garçons
- Proposer un environnement adapté pour renforcer l'égalité filles-garçons

Un cadre structurant et bienveillant en EAJE



Durée



**Disponible en visio
et en présentiel !**



La pose d'un cadre et de règles auprès de jeunes enfants peut s'avérer complexe, que ce soit en accueil individuel ou collectif. Comment ne pas entrer en rapport de force avec l'enfant, mais au contraire, l'accompagner de façon bienveillante et positive ?

Objectifs :

- Mettre en place des outils pratiques pour accompagner l'enfant dans la compréhension du cadre, notamment via des propositions ludiques adaptées
- Permettre une cohérence d'attitudes et d'accompagnement (notamment en équipe)
- Pouvoir réagir à des situations de pose de cadre, avec bienveillance et de façon adaptée au développement et aux émotions de l'enfant
- Ajuster son positionnement pour poser un cadre souple, cohérent et bienveillant

Programme

Découvrir ➤



La bientraitance :

S'interroger sur ses pratiques professionnelles au quotidien



Durée



Disponible en présentiel
uniquement !



Le travail auprès des jeunes enfants mène parfois à une routine et les pratiques du quotidien peuvent alors perdre de leur sens.

La bien-traitance est une démarche du quotidien qui a pour intention d'accompagner l'enfant dans son développement, dans le respect de ses besoins et de son individualité.

Aborder la bien-traitance permet donc de s'interroger sur ses pratiques éducatives et l'accompagnement bienveillant proposé aux jeunes enfants.

Programme

Découvrir ➤



Objectifs :

- Définir la notion de bientraitance comme une démarche de qualité d'accueil
- S'interroger sur ses pratiques éducatives au quotidien
- Accompagner l'expression émotionnelle du jeune enfant au regard des dernières recherches en neurosciences
- Intégrer la communication positive dans sa pratique éducative
- Créer un cadre propice au bon développement de l'enfant

Pédagogies actives autour du monde :

Découvrir un positionnement de l'adulte qui favorise l'autonomie de l'enfant



Durée



Disponible en présentiel
uniquement!



La notion de Pédagogie Active apparaît avec le mouvement de l'Éducation nouvelle impulsé par d'éminents pédagogues : Pikler, Montessori...pendant la première moitié du 20ème siècle. On redécouvre et on approuve de nos jours la pédagogie active. Mais qu'y-at-il derrière ce concept ?

Programme

Découvrir ➤



Objectifs :

- Identifier les concepts fondamentaux portés par les grands pédagogues de l'histoire de l'Éducation Nouvelle
- Pouvoir ajuster vos pratiques d'accueil, de soins, d'éveil et d'accompagnement en lien avec les pédagogies actives
- Transposer les principes des pédagogies actives dans le projet d'établissement de la structure d'accueil
- Élaborer un plan d'action pour une mise en place pratique, réussie et réaliste de manière progressive

SLOW EDUCATION :

Laisser le temps à la spontanéité, la curiosité naturelle et la simplicité



Durée



Disponible en présentiel
uniquement!



Vous connaissez sans doute cette course quotidienne pour être à l'heure à la crèche, au travail... Les enfants doivent suivre le rythme effréné des adultes... y compris dans les lieux d'accueil petite enfance ! Comment repenser nos approches pédagogiques pour se recentrer sur l'enfant et son rythme ? Les activités spontanées du tout-petit sont essentielles dans le développement et la construction de l'autonomie : comment soutenir cet épanouissement ?

Programme

Découvrir ➤



Objectifs :

- Appliquer les principes théoriques et pratiques de la Slow éducation
- Découvrir/Revoir les processus naturels d'apprentissage de l'enfant
- Développer une posture favorisant l'autonomie de l'enfant dans ses apprentissages
- Proposer un aménagement de l'espace et des ateliers adaptés à cette approche pédagogique

L'éveil par le jeu :

Des propositions pédagogiques au quotidien



Durée

 7h

Disponible en visio
et en présentiel !



Programme

Découvrir ▶



Chaque moment dans la vie d'un enfant est une opportunité de jeu et de découverte. Face à cette soif incessante d'exploration, comment pouvons-nous mieux répondre à ses besoins ludiques ? Cette formation, ancrée dans les principales étapes du développement de l'enfant, vise à apporter des réponses concrètes en distinguant les divers types de jeux qui favorisent l'épanouissement des enfants.

Objectifs :

- Définir et ordonner les différents types de jeux
- Mettre en place les conditions indispensables au jeu
- A l'issue de la formation, le participant sera capable d'aménager des espaces de jeux variés adaptés au développement de l'enfant

Concevoir des activités inspirées de la pédagogie de Reggio Emilia



Durée

 7h

Disponible en présentiel
uniquement!



Absorbée par la gestion du groupe d'enfants, les tâches quotidiennes et les défis des relations interpersonnelles, l'équipe néglige souvent la conception des activités.

Cette formation vise à remettre les besoins d'apprentissage des enfants au centre des préoccupations, en donnant aux professionnel(le)s l'opportunité de cultiver des compétences spécifiques à cette pédagogie active.

Le rôle de l'adulte est de préparer un environnement éducatif propice à nourrir ce processus créatif, puis de l'accueillir, de le valoriser et de le raviver, dans une posture emphatique mais jamais envahissante.

Lors de cette formation les participants acquerront les compétences techniques nécessaires pour choisir le matériel adapté à trois activités inspirées de la pédagogie Reggio Emilia Approach : le jeu heuristique, les activités d'expression graphique et les arts visuels

Programme

Découvrir 



Objectifs :

- Connaître l'histoire de la "Reggio pedagogie Approach"
- Savoir préparer le jeu heuristique
- Savoir réaliser des activités d'expression graphique
- Savoir créer des expériences d'art visuel

Le portage en lieu d'accueil petite enfance :

Porter physiquement et psychologiquement



Durée

 7h

Disponible en présentiel
uniquement!



Le portage est une pratique ancestrale et universelle qui revêt une importance particulière dans le contexte de la Petite Enfance. Lors de cette formation nous explorerons ses multiples facettes, ses bienfaits et ses applications pratiques dans un environnement d'accueil collectif ou individuel. Que vous soyez déjà familiers avec le portage ou que vous découvriez cette pratique, vous pourrez approfondir vos connaissances, explorer de nouvelles techniques et développer des compétences essentielles pour la pratique du portage.

Programme

Découvrir 



Objectifs :

- Connaître les principes fondamentaux du portage en milieu d'accueil du jeune enfant
- Savoir choisir et utiliser de manière adéquate les différents dispositifs de portage
- Comprendre les interactions émotionnelles et relationnelles en jeu entre l'enfant et l'adulte lors du portage

Le jeune enfant et les écrans :

Sensibiliser les familles pour un usage adapté



Durée



**Disponible en visio
et en présentiel !**



Les écrans ont envahi la vie des jeunes enfants ces dernières années. Découvrez l'impact des écrans sur le développement et l'éveil du jeune enfant, afin de sensibiliser familles et professionnels à l'usage adapté des écrans dans la petite enfance.

Programme

Découvrir ➔



Objectifs :

- S'interroger sur la place des écrans dans notre vie quotidienne
- Identifier les impacts des écrans sur le développement
- Pouvoir accompagner concrètement les familles dans une utilisation adaptée des écrans
- Pouvoir sensibiliser familles et professionnels en communiquant sur le sujet, grâce à des outils concrets fournis (affiches, plaquettes...)
- Adopter une démarche de prévention

Le stress chez le jeune enfant :

le détecter, le comprendre et l'accompagner



Durée



Disponible en visio
et en présentiel !



De nombreux comportements jugés difficiles ou agressifs chez le jeune enfant, sont en fait des crises de stress. Il est donc essentiel en tant que professionnel petite enfance d'apprendre à détecter ces périodes de stress, les comprendre et les accompagner.

Découvrez comment favoriser l'expression des émotions du jeune enfant de façon harmonieuse au quotidien.

Programme

Découvrir ▶



Objectifs :

- Reconnaître les mécanismes du stress
- Pouvoir distinguer stress, émotion, agressivité etc...
- Accompagner une crise de stress
- Mieux comprendre le jeune enfant à la lueur des dernières recherches en neurosciences
- Accompagner le jeune enfant grâce à la communication positive

«MOI», «TOI», «NOUS» :

Respect de l'individualité en collectivité



Durée



Disponible en visio
et en présentiel !



Comment les professionnels de la petite enfance peuvent œuvrer pour permettre à chaque enfant et sa famille d'exister en tant que personne à part entière au sein d'un groupe ? Comment éviter le tous ensemble, tous en même temps et offrir une place singulière pour chaque enfant accueilli en EAJE ?

Programme

Découvrir



Objectifs :

- Reconnaître les besoins et rythmes du jeune enfant dans son développement.
- Amener les participants à réfléchir sur les enjeux du collectif afin de les sensibiliser au respect de la place de l'individualité dans le groupe
- Analyser nos propres pratiques professionnelles et notre positionnement pour mieux accueillir l'individualité de chaque enfant

L'expression des émotions :

Les nouvelles connaissances en neurosciences



Durée



Disponible en visio
et en présentiel !



Une formation avec des méthodes testées, éprouvées et approuvées sur le terrain ! Des exemples concrets, des cas pratiques, des astuces !

Une formation vivante, interactive, ludique : jeux, vidéos, mises en situation...

Une formation régulièrement mise à jour en fonction des dernières recherches en neurosciences !

Programme

Découvrir ➤



Objectifs :

- Appréhender les émotions au regard des dernières recherches en neurosciences
- Repérer les émotions du jeune enfant
- Adapter son comportement et son discours face aux émotions du jeune enfant
- Proposer des activités aux enfants en lien avec l'expression des émotions

Les enjeux de l'enfance dans la construction de la personnalité



Durée



Disponible en visio
et en présentiel !



Programme

Découvrir



Par définition, la personnalité est "ce qui appartient à une personne et ce qui fait qu'elle est elle et non une autre". Mais qu'est-ce qui fait de nous des individus uniques ? Comparés à certaines espèces animales, nous, humains, avons un apprentissage très lent. Notre caractère met donc des années à se forger. Des études ont montré que dès 6 mois, les enfants présentent des différences de "personnalité", à cet âge, on parle plutôt de tempérament.

Objectifs :

- Connaître et identifier les différents types de personnalité
- Comprendre comment se construit la personnalité
- Connaître les facteurs qui façonnent la personnalité

Développement affectif, cognitif et social du jeune enfant :

Besoins, capacités et difficultés



Durée



Disponible uniquement
en présentiel



Programme

Le développement psycho-affectif est un processus continu tout au long de notre existence bien qu'il commence dès notre petite enfance. Le développement psycho-affectif de l'enfant est comme le cycle de vie du papillon : en grandissant, il se métamorphose et va pouvoir voler de ses propres ailes. Nous vous proposons de revisiter les grandes étapes du développement psycho-affectif de l'enfant pour mieux comprendre les enjeux sur sa vie future.

Découvrir



Objectifs :

- Définir le développement psycho-affectif du jeune enfant
- Acquérir et/ou affiner vos connaissances du développement global du jeune enfant
- Réfléchir sur votre positionnement et vos pratiques pour accompagner l'enfant et favoriser son épanouissement

Détecter, accompagner et orienter les enfants présentant un développement atypique



Durée



Disponible en visio
et en présentiel !



L'accueil et l'accompagnement d'un jeune enfant présentant un retard de développement ou un développement atypique (non diagnostiqué), représente un défi significatif pour les professionnels de la Petite Enfance.

Cette formation vise à fournir aux professionnels les connaissances et les compétences nécessaires pour créer un environnement inclusif où tous les enfants, quel que soit leurs difficultés, peuvent s'épanouir et participer pleinement à la vie de groupe.

Programme

Découvrir ▶



Objectifs :

- Utiliser des outils concrets en s'appuyant sur des apports théoriques et des courants pédagogiques
- Pouvoir faire des propositions ludiques et sensorielles, quel que soit le handicap ou la maladie
- Acquérir une méthode d'observation permettant de mieux cerner les besoins et modes de communication de l'enfant en situation de handicap

Accompagner les enfants présentant un trouble du spectre autistique



Durée



Disponible en visio
et en présentiel !



L'accompagnement des enfants présentant des troubles du spectre de l'autisme (TSA) nécessite des connaissances spécialisées et des compétences adaptatives. Ce programme de formation vise à apporter aux professionnels de la Petite Enfance des outils et des stratégies pour soutenir ces enfants dans leur développement, leurs apprentissages et leur participation au groupe.

Programme

Découvrir

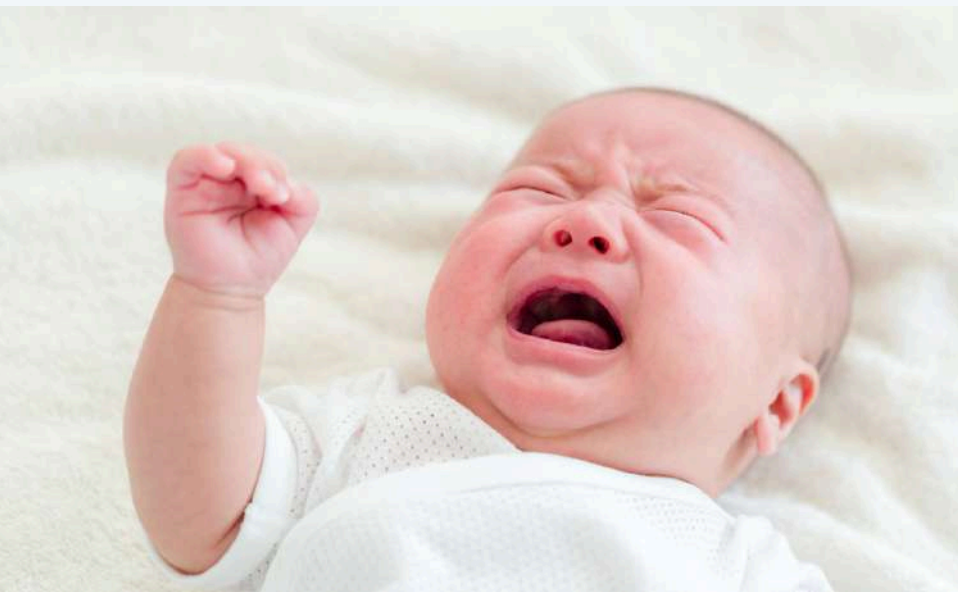


Objectifs :

- Comprendre les caractéristiques principales des troubles du spectre de l'autisme
- Apprendre à reconnaître les comportements et les besoins spécifiques des enfants présentant des troubles autistiques
- Développer des compétences pour adapter l'environnement et favoriser l'inclusion des enfants présentant des troubles autistiques

Les B.A.B.I :

Comprendre et accueillir les bébés aux besoins intenses



Durée



Disponible uniquement
en présentiel



Programme

Découvrir



Il existe des bébés dont la sensibilité si particulière les rend plus « exigeants ».

Ces bébés aux besoins intenses vivent dans « l'hyper » : hypersensible, hypertonique... Leurs besoins s'expriment ainsi de façon plus extrême (pleurs, cris, demandes fortes de portage...)

Objectifs :

- Définir et identifier les caractéristiques bien particulières d'un B.A.B.I
- Répondre aux besoins spécifiques d'un B.A.B.I
- Trouver une organisation d'équipe pour accompagner en collectivité un enfant aux besoins intenses

Le stress chez le jeune enfant :

le détecter, le comprendre et l'accompagner



Durée



Disponible
en présentiel !



De nombreux comportements jugés difficiles ou agressifs chez le jeune enfant, sont en fait des crises de stress. Il est donc essentiel en tant que professionnel petite enfance d'apprendre à détecter ces périodes de stress, les comprendre et les accompagner.

Découvrez comment favoriser l'expression des émotions du jeune enfant de façon harmonieuse au quotidien.

Programme

Découvrir ➔



Objectifs :

- Reconnaître les mécanismes du stress
- Distinguer stress, émotion, agressivité etc...
- Accompagner une crise de stress
- Mieux comprendre le jeune enfant à la lueur des dernières recherches en neurosciences
- Accompagner le jeune enfant grâce à la communication positive

À chaque âge sa colère :

Les mécanismes de la colère comme processus d'évolution et d'accès à l'autonomie de l'enfant



Durée

 7 h

Disponible uniquement
en présentiel



Comment apprendre à l'enfant à apprivoiser cette colère et à la canaliser vers des actions constructives pour éviter les comportements dysfonctionnels tels que la violence ?

Programme

Découvrir 



Objectifs :

- Reconnaître les mécanismes de la colère comme processus d'évolution et d'accès à l'autonomie de l'enfant
- Pouvoir identifier, dans leurs contextes, les comportements de colère de l'enfant
- Penser les limites afin de protéger l'enfant et ses pairs
- Appréhender ses propres réactions émotionnelles et réactionnelles

Les peurs du jeune enfant :

Une émotion qui permet de grandir



Durée



Disponible uniquement
en présentiel !



Programme

Découvrir



Chaque enfant est unique et a ses peurs véritables, et ses inquiétudes : comment pouvons-nous faire pour aider les enfants à traverser leurs peurs, les accompagner ? Les peurs des enfants sont véritables et sont à prendre au sérieux. Elles sont passagères dans la vie d'un enfant, mais ils ont besoin de vous pour les dépasser.

Objectifs :

- Identifier les causes de la morsure chez le jeune enfant
- Accompagner l'expression émotionnelle du jeune enfant au regard des dernières recherches en neurosciences
- Intervenir et accompagner l'enfant mordu et l'enfant mordeur
- Anticiper en créant un environnement propice aux interactions positives

La morsure en lieu d'accueil



Durée



Disponible en visio
et en présentiel !



Il est fréquent que le jeune enfant expérimente la morsure. Ce comportement arrive de manière si soudaine, que l'adulte n'a généralement pas le temps d'intervenir. Ces situations déstabilisent les adultes et génèrent le stress des professionnels et l'inquiétude des parents.

Programme

Découvrir >



Objectifs :

- Identifier les causes de la morsure chez le jeune enfant
- Accompagner l'expression émotionnelle du jeune enfant au regard des dernières recherches en neurosciences
- Intervenir et accompagner l'enfant mordu et l'enfant mordeur
- Anticiper en créant un environnement propice aux interactions positives
- Communiquer avec les familles en cas de morsure

Le jeune enfant et les écrans :

Sensibiliser les familles pour un usage adapté



Durée



**Disponible en visio
et en présentiel !**



Les écrans, en particulier numériques, ont envahi la vie des jeunes enfants ces dernières années. Découvrez l'impact des écrans sur le développement et l'éveil du jeune enfant, afin de sensibiliser familles et professionnels à l'usage adapté des écrans dans la petite enfance.

Programme

Découvrir ➔



Objectifs :

- S'interroger sur la place des écrans dans notre vie quotidienne
- Identifier les impacts des écrans sur le développement
- Accompagner concrètement les familles dans une utilisation adaptée des écrans
- Sensibiliser familles et professionnels en communiquant sur le sujet, grâce à des outils concrets fournis (affiches, plaquettes...)
- Adopter une démarche préventive
- Proposer des alternatives éducatives et ludiques concrètes

Pas à pas vers la continence :

Rendre l'enfant acteur de cette étape



Durée



Disponible uniquement
en présentiel



Comment accompagner au mieux l'enfant dans les différentes étapes et les enjeux importants (schéma corporel...) ? Comment l'aider à devenir autonome et à s'approprier ce processus de maturation ? Comment accompagner la parentalité dans cette étape, dans le respect commun des pratiques familiales et du lieu d'accueil collectif ?

Programme

Découvrir ➤



Objectifs :

- Identifier et comprendre les facteurs de maturation dans l'acquisition de la propreté
- Accompagner l'enfant dans cette acquisition et l'aider à devenir autonome
- Connaître les conséquences possibles d'une éducation trop précoce
- Construire une collaboration bienveillante parents-professionnels pour assurer un lien de continuité dans cette étape

L'éveil au goût :

Adopter des pratiques pour allier découverte et plaisir



Durée



Disponible uniquement
en présentiel



Après s'être nourri exclusivement de lait maternel ou infantile, l'enfant part à la découverte des goûts et du plaisir de manger.

La diversification alimentaire est une étape importante et une phase innée de son développement. La manière dont l'enfant va entrer en contact avec la nourriture aura une influence sur sa façon de se nourrir et son rapport à l'alimentation tout au long de sa vie.

Programme

Découvrir ➔



Objectifs :

- Réactualiser les connaissances sur la diversification alimentaire du jeune enfant
- Acquérir ou renforcer des connaissances sur les troubles alimentaires
- Faire du temps de repas un moment de plaisir, de détente, de découverte et privilégier l'éducation au goût
- Acquérir des pistes de travail et des outils pour poursuivre en équipe la réflexion et accompagner les familles

Éveil sensoriel, moteur et ludique



Durée



Disponible uniquement
en présentiel



La formation proposée par une psychomotricienne, spécialisée dans les lieux d'accueil petite enfance, vient nourrir une réflexion professionnelle pour favoriser le développement psychomoteur au quotidien (dans le portage, les soins quotidiens, les propositions ludiques...).

Programme

Découvrir ➤



Objectifs :

- Affiner les connaissances sur le développement psychomoteur et en comprendre les enjeux pour accompagner le jeune enfant dans ses besoins
- Observer, reconnaître les étapes de développement et ajuster son positionnement professionnel pour accompagner le bien-être de l'enfant.
- Ajuster la communication avec les familles sur le sujet du développement moteur.

Connaître et accompagner la motricité fine du tout-petit



Durée



Disponible uniquement
en présentiel



Bien accompagner le jeune enfant dans le développement de sa motricité fine, c'est l'aider à devenir autonome. Mais que regroupe la motricité fine, comment aider concrètement l'enfant à stimuler cette compétence et comment mieux observer l'enfant pour lui proposer des jeux et des activités adaptés à ses capacités ?

Programme

Découvrir



Objectifs :

- Mettre en oeuvre des outils très pratiques, ludiques et créatifs pour mieux accompagner l'enfant dans le développement de sa motricité fine
- Accompagner l'enfant de manière plus adaptée dans ses manipulations quotidiennes et l'amener à plus d'autonomie
- Appréhender les courants de pensée et apports théoriques sur le développement de l'enfant pour mieux observer l'enfant lors de ses manipulations et en comprendre les enjeux

Relaxation et bien-être du tout-petit



Durée



Disponible uniquement
en présentiel



Programme

Découvrir ➤



La pression liée à l'horaire familial, au rythme des adultes. Les enfants ont une énergie débordante, ils jouent et sautent partout tout le temps, tant et si bien que l'on n'associe pas vraiment la relaxation avec nos petites terreurs, et pourtant, ils peuvent vraiment en bénéficier, surtout pour mieux gérer leurs émotions et le stress engendré par le rythme des adultes et des horaires.

Objectifs :

- Savoir se détendre
- Relaxer le tout petit dans son quotidien

Exploration sensorielle :

Nourrir les sens des tout-petits



Durée



Disponible uniquement
en présentiel



La sensorialité joue un rôle primordial dans l'expérience du monde chez le jeune enfant, façonnant sa compréhension et sa curiosité pour son environnement. Dans cette formation, nous plongerons dans le monde fascinant des 8 sens. Nous découvrirons les activités d'exploration qui permettent de cultiver un environnement riche où chaque sensation devient une invitation à découvrir son corps, à comprendre le monde qui l'entoure et à s'épanouir.

Programme

Découvrir



Objectifs :

- Appréhender les différents sens et leur rôle dans l'apprentissage et la découverte du monde chez le jeune enfant
- Identifier les différentes étapes du développement sensoriel chez le tout-petit et les besoins spécifiques associés
- Apprendre à concevoir un environnement sensoriel favorisant l'exploration et la découverte sans être sur-stimulant
- Intégrer les principes d'inclusion et d'adaptation pour répondre aux besoins individuels des jeunes enfants

Eveil musical et artistique



Durée

 7h

Disponible uniquement
en présentiel



L'enfant est naturellement musicien ; il aime explorer les objets sonores du quotidien, bouger au rythme d'un tambour, s'inventer des histoires, les chanter, bref l'enfant est artiste. Mais comment l'accompagner sur cette voie ? Que proposer comme activités ? Que signifie faire de la musique avec un jeune enfant ? Cette formation s'adresse à tous ceux qui souhaitent développer leurs compétences afin de proposer des temps d'éveil artistique adaptés aux enfants âgés de 0 à 6 ans.

Programme

Découvrir ➤



Objectifs :

- Enrichir son répertoire de chansons, jeux de doigts, danses, jeux et activités
- Savoir théâtraliser ses activités afin de captiver son auditoire
- Savoir organiser un atelier musical ludique et créatif s'adressant aux jeunes enfants
- Concevoir une activité artistique en tant que moyen visant le développement global de l'enfant

L'éveil au goût :

Adopter des pratiques pour allier découverte et plaisir



Durée



Disponible uniquement
en présentiel



Après s'être nourri exclusivement de lait maternel ou infantile, l'enfant part à la découverte des goûts et du plaisir de manger.

La diversification alimentaire est une étape importante et une phase innée de son développement. La manière dont l'enfant va entrer en contact avec la nourriture aura une influence sur sa façon de se nourrir et son rapport à l'alimentation tout au long de sa vie.

Programme

Découvrir ➤



Objectifs :

- Réactualiser les connaissances sur la diversification alimentaire du jeune enfant
- Acquérir ou renforcer des connaissances sur les troubles alimentaires
- Faire du temps de repas un moment de plaisir de détente, de découverte et privilégier l'éducation au goût
- Acquérir des pistes de travail et des outils pour poursuivre en équipe la réflexion et accompagner les familles

Favoriser la découverte de la nature par le tout-petit



Durée



Disponible en visio
et en présentiel !



Nous sommes témoins d'une prise de conscience croissante de l'importance de la préservation de notre planète. Il est de notre responsabilité collective d'inculquer aux générations futures un profond respect pour l'environnement. Les premières années de la vie sont une période idéale pour éduquer les adultes de demain, d'autant que la découverte de la nature est un formidable vecteur d'expérimentations, de découvertes et d'émotions pour le jeune enfant.

Programme

Découvrir ▶



Objectifs :

- Utiliser des outils concrets d'actions quotidiennes autour de l'éveil à la nature avec le tout-petit
- Favoriser le respect de la nature de l'enfant par étapes
- Favoriser la participation des parents et l'implication des équipes dans un projet nature
- Favoriser le respect de la nature de l'enfant grâce à la transmission ludique de l'adulte

Des coins nature en crèche :

Accueillir les enfants dehors



Durée



Disponible en présentiel
uniquement



Jouer dehors et être au contact de la nature, c'est bon pour les enfants et les adultes ! Parfois, entre les réglementations, le quotidien et les inquiétudes liées au jeu extérieur, il n'est pas toujours facile de penser cet espace et y vivre au quotidien.

Programme

Découvrir



Objectifs :

- Découvrir les différentes approches du jeu en plein air
- Présenter les bienfaits d'investir votre espace extérieur pour les jeunes enfants et l'équipe
- Développer ses pratiques d'éducation en plein air
- Aborder les réglementations des espaces extérieurs en crèche
- Faire du lien entre pratiques professionnelles et propositions ludiques à l'intérieur et à l'extérieur

Nature et créativité :



Durée



Disponible en présentiel
uniquement



Comment pratiquer cette créativité via les trésors de la nature au quotidien dans les lieux d'accueil de la petite enfance ?

Dans la petite enfance, le processus créateur et l'éveil à la nature ont une place centrale : comment joyeusement allier les deux ?

Partez à la découverte d'idées inspirantes, originales, faciles à mettre en oeuvre au quotidien, qui boosteront votre propre créativité d'adulte pour mieux accompagner celle de l'enfant...et sa découverte de la nature !

Programme

Découvrir >



Objectifs :

- Accompagner la créativité du jeune enfant grâce à la nature
- Créer des projets créatifs d'équipe liés à la découverte de la nature
- Prendre connaissance des bienfaits de la nature dans la prime enfance
- Mettre en place une méthode créative d'éducation à la nature
- Intégrer au quotidien des idées créatives "naturelles"

L'enfant créateur :

Favoriser la créativité et l'éveil artistique des petits et grands !



Durée



Disponible en visio
et en présentiel !



Les premières années de la vie du jeune enfant sont essentielles dans l'éveil de toutes ses capacités créatives, émotionnelles, intellectuelles, motrices...L'adulte a alors un rôle essentiel d'accompagnement du tout-petit dans la découverte de sa créativité et sa valorisation. Comment, en tant que professionnel de la petite enfance, guider, étayer et favoriser l'expression de l'enfant créateur ?

Programme

Objectifs :

- Ajuster son positionnement professionnel pour favoriser l'expression harmonieuse de toutes les capacités créatives propres à chaque enfant
- Mettre en oeuvre concrètement des idées originales d'ateliers favorisant la créativité (notamment en lien avec la découverte de la NATURE)
- Intégrer l'éveil culturel et artistique à son projet éducatif et pédagogique
- Découvrir et s'inspirer de courants pédagogiques pour nourrir sa pratique créative et culturelle

Découvrir ➔



S'émerveiller au quotidien grâce à l'activité ludique et libre



Durée



Disponible en visio
et en présentiel !



Comment pouvons-nous, provoquer ce potentiel merveilleux de jouer avec ce qui l'entoure, de mettre en scène son imaginaire, sa créativité au service d'un monde où la place à l'activité ludique et la rêverie n'ont pas de frontière ? Et si c'était en allant chercher au cœur de ses émotions d'adultes, de ses idées, de ce qui va illuminer le regard de l'enfant ?

Programme

Découvrir ▶



Objectifs :

- Mieux comprendre l'intérêt du jeu chez l'enfant
- Redevenir réceptif et affûter nos sens pour émerveiller simplement et sûrement les enfants
- Générer le sentiment du merveilleux dans et autour du jeu de l'enfant
- Offrir une place à la spontanéité et à la créativité
- Se servir de son imagination face aux «défis» du quotidien

Réinventer le jeu grâce à l'exploration libre



Durée



Disponible en présentiel uniquement



En se basant sur les principales étapes du développement de l'enfant, cette formation permet de distinguer les types de jeux à mettre à disposition des enfants. Nous découvrirons les diverses approches encourageant la libre exploration de l'environnement tout en examinant en détail les avantages et contraintes liés à ces approches.

Programme

Découvrir



Objectifs :

- A l'issue de la formation, le participant sera capable d'aménager des espaces d'exploration libre, adaptés au développement de l'enfant
- Distinguer les principales étapes du développement du jeune enfant
- Définir et ordonner les différents types de jeux
- Découvrir le concept d'exploration libre et les différentes approches
- Recenser les bénéfices et les contraintes de l'exploration libre

Peinture et récup' :

Les pros expérimentent, les enfants découvrent



Durée



Disponible uniquement
en présentiel



Découvrons ensemble et en pleine interactivité les possibilités illimitées qu'offrent notre environnement urbain et naturel associé à la peinture pour proposer des ateliers créatifs, ludiques et adaptés aux jeunes enfants. Une formation interactive, ludique, créative pour co-construire et partager ensemble des espaces créatifs qui inviteront l'enfant à sortir du « faire » pour aller dans « l'émerveillement, l'éphémère, la rencontre ».

Programme

Découvrir



Objectifs :

- Proposer des espaces ludiques et créatifs adaptés aux jeunes enfants, entre 1 an et 3 ans, à moindre coût
- Réfléchir au positionnement de l'adulte pour favoriser l'expression créative, émotionnelle et sensorielle du jeune enfant (positionnement, méthodes d'intervention, postures.)
- Travailler la capacité de chacun à exploiter les matériaux de récupération chinés dans notre environnement, pour en faire un outil et un support artistique conjoint à la peinture

L'argile :

Bout de Terre et Terre de Boue



Durée



Disponible uniquement
en présentiel



Programme

Découvrir



« En chaque enfant, il y a un artiste. La difficulté est de savoir comment rester un artiste en grandissant. » Pablo Picasso.

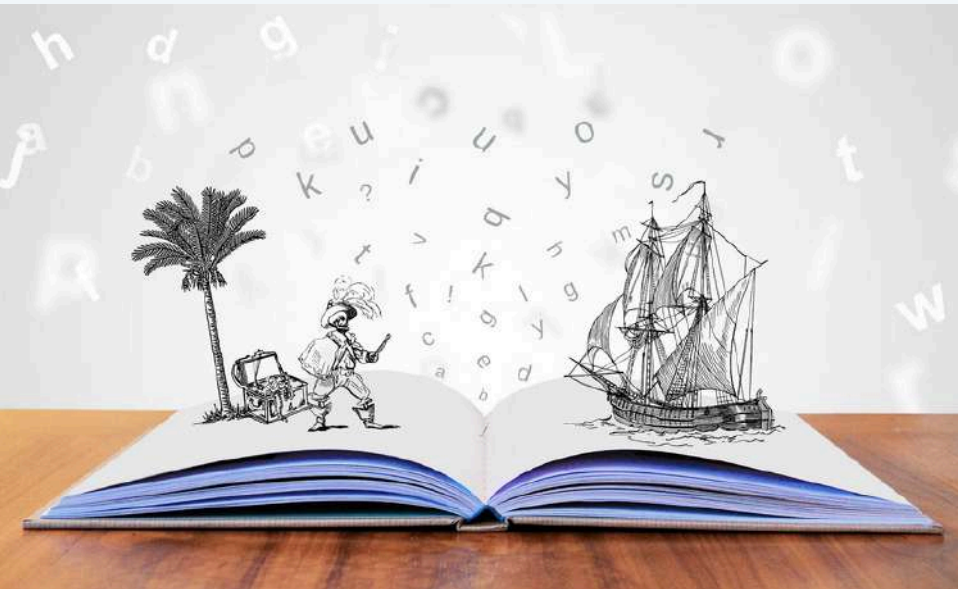
Cette formation-atelier vous propose de découvrir et d'expérimenter les différentes approches de l'argile, afin de vous familiariser avec cette matière, pour pouvoir penser et imaginer des ateliers d'éveil créatifs à destination des jeunes enfants.

Objectifs :

- Différencier les multiples formes et possibilités d'appréhender l'argile
- Comprendre l'importance de mener des ateliers créatifs auprès des jeunes enfants
- Découvrir et développer ses capacités créatives pour mieux transmettre

Le Kamishibai :

Créer un outil pédagogique narratif au service de la Petite Enfance



Durée



Disponible uniquement
en présentiel



Le Kamishibai, ce petit théâtre de papier japonais, est un outil pédagogique merveilleux pour raconter des histoires aux enfants, de façon simple et ludique ! Une expérience artistique et culturelle qui développe la créativité des jeunes enfants et répond à la Charte Nationale pour l'accueil du jeune enfant.

Programme

Découvrir >



Objectifs :

- Découvrir un nouvel outil narratif à proposer aux enfants
- Explorer et développer ses capacités créatives
- Créer un nouveau support narratif
- Valoriser les matériaux de récupération
- Identifier et adopter la position du conteur

SLOW EDUCATION :

Laisser le temps à la spontanéité, la curiosité naturelle et la simplicité



Durée



Disponible en présentiel
uniquement!



Vous connaissez sans doute cette course quotidienne pour être à l'heure à la crèche, au travail... Les enfants doivent suivre le rythme effréné des adultes... y compris dans les lieux d'accueil petite enfance ! Comment repenser nos approches pédagogiques pour se recentrer sur l'enfant et son rythme ? Les activités spontanées du tout-petit sont essentielles dans le développement et la construction de l'autonomie : comment soutenir cet épanouissement ?

Programme

Découvrir ➔



Objectifs :

- Appliquer les principes théoriques et pratiques de la Slow éducation
- Découvrir/Revoir les processus naturels d'apprentissage de l'enfant
- Développer une posture favorisant l'autonomie de l'enfant dans ses apprentissages
- Proposer un aménagement de l'espace et des ateliers adaptés à cette approche pédagogique

L'analyse des pratiques professionnelles



Durée



Disponible uniquement
en présentiel



L'APP est un espace-temps de travail et d'élaboration. Les professionnels se réunissent afin d'exposer des situations, des événements vécus qui leur posent questions, doutes, difficultés... L'APP permet, par un travail de questionnement, de prendre de la hauteur, du recul, de se décentrer et d'identifier les points de blocages afin d'adapter ses pratiques au quotidien. L'APP est un espace de réflexion dans lequel des pistes de travail peuvent être envisagées mais ce n'est pas un lieu décisionnaire.

Programme

Découvrir ▶



Objectifs :

- Se sentir appartenir à un groupe et prendre sa place dans celui-ci
- Prendre la parole en groupe, être en capacité d'écouter et d'observer
- Maîtriser la méthodologie de questionnement non-inductif
- Structurer sa pensée pour pouvoir la transmettre
- Conscientiser ses ressentis, les enjeux affectifs & émotionnels
- Prendre du recul sur ses pratiques quotidiennes

Les transmissions :

Communiquer avec les parents



Durée



Disponible en visio
et en présentiel !



Les transmissions quotidiennes se limitent trop souvent à de l'information qui réduisent les missions des professionnels à une surveillance des besoins primaires de l'enfant. Un message plus substantiel basé sur vos observations et vos connaissances valorise votre travail auprès des parents et contribue ainsi à développer une dynamique de co-éducation effective. Reste alors, à trouver le juste équilibre en lien avec l'intérêt commun : le bien-être de l'enfant.

Programme

Découvrir ▶



Objectifs :

- Développer une communication bienveillante avec les familles au sein du lieu d'accueil
- Créer un climat de confiance favorisant l'écoute, la compréhension et les besoins de chacun
- Ajuster son savoir-être et savoir-faire professionnel pour stimuler et conforter la collaboration avec les parents
- S'approprier des outils concrets favorisant la juste place de chacun et des échanges constructifs avec les familles

Travail d'équipe :

Améliorer sa communication

* Formation menée en équipe



Durée



Disponible uniquement
en présentiel



Dans le quotidien animé d'une crèche, la communication en équipe est essentielle pour une collaboration harmonieuse et efficace. Notre formation vous propose une approche interactive mettant en avant des mises en situation, des jeux de rôles et des activités ludiques. Plongez dans une journée dynamique et enrichissante où chaque exercice vous permettra d'améliorer votre communication pour créer un environnement favorable aux échanges. Ensemble, explorons les bases de la communication, apprenons à gérer les conflits avec sérénité, et découvrons comment renforcer la cohésion de votre équipe.

Programme

Découvrir ▶



Objectifs :

- Identifier les différents aspects de la communication en équipe
- Repérer et surmonter les obstacles pour une communication efficace
- Acquérir des techniques de résolution de conflits pour gérer les désaccords de manière constructive et favoriser la cohésion de l'équipe
- Adopter une communication positive pour de meilleurs échanges en équipe

Mieux se connaître pour mieux communiquer



Durée



Disponible en visio
et en présentiel !



Programme

Découvrir ▶



Améliorer la qualité des échanges est un point essentiel pour élaborer une véritable coopération fondée sur la confiance, la motivation, la réactivité et l'esprit d'équipe. Cette formation vous permet de construire et de maintenir une collaboration efficace avec les autres.

Objectifs :

- Connaître les principes de base de la communication
- Analyser son type personnel de communicant
- Gérer ses émotions pour mieux communiquer
- Adapter sa communication selon son interlocuteur

Le plaisir au travail.

Engager la cohésion d'équipe !



Durée



Disponible en visio
et en présentiel !



Dans la routine du quotidien professionnel, il est facile de perdre de vue ce qui nous anime vraiment. Mais il est temps de réveiller la flamme ! À travers des activités interactives et stimulantes, l'équipe apprendra à mieux se connaître, à valoriser les compétences de chacun et à œuvrer ensemble vers des objectifs communs. Dans une atmosphère très ludique et interactive, les participants seront encouragés à questionner leur quotidien et à redécouvrir les petits moments de plaisirs qui donnent tant de sens au travail.

Programme

Découvrir ▶



Objectifs :

- Repérer les sources individuelles de bien-être pour trouver son équilibre au travail
- Analyser les conséquences positives d'un environnement de travail épanouissant sur la motivation et l'engagement
- Identifier et valoriser les talents de chaque membre de l'équipe

Prendre soin de soi et prévenir de l'épuisement professionnel



Durée



Disponible en visio
et en présentiel !



Un Français passe, en moyenne, plus de 11 ans de sa vie au travail. Au regard de ce chiffre, on comprend à quel point il est important de s'y sentir bien, pour ne pas vivre cela comme une contrainte. Mieux encore, l'idéal serait de se rendre chaque matin au travail avec plaisir.

Programme

Découvrir ▶



Objectifs :

- Comprendre les effets du stress et en déceler la cause
- Repérer ses signes précurseurs
- Apprendre à être à l'écoute de soi
- S'occuper de son bien-être pour sa santé mentale

Gestion du stress des professionnel(le)s petite enfance avec la sophrologie



Durée



Disponible en visio
et en présentiel !



Le stress est partout, à la maison, au travail, dans sa vie sociale. Mais il n'est pas une fatalité. Il est important de savoir gérer son bien-être personnel et professionnel. Le stress est contagieux.

Programme

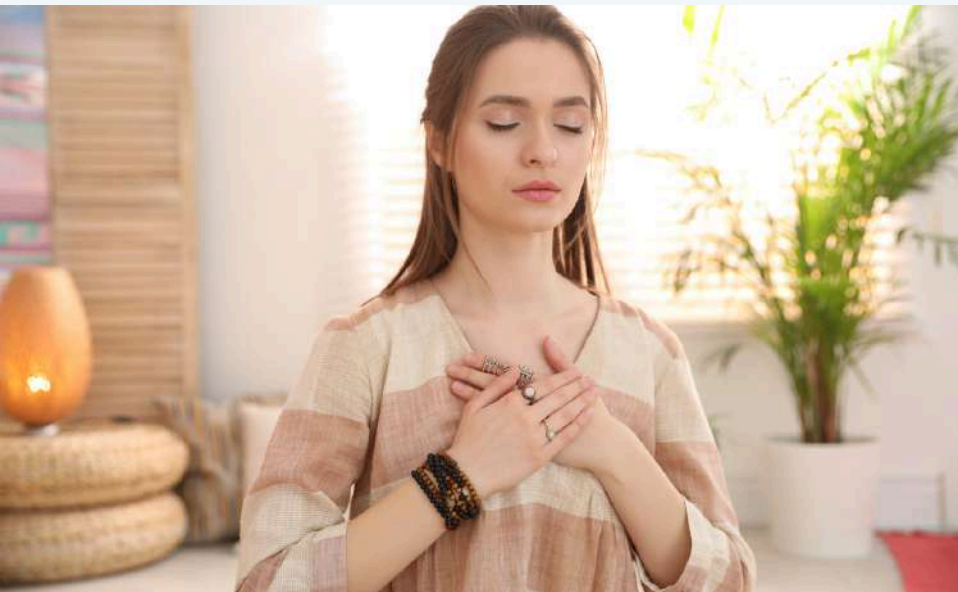
[Découvrir](#) ▶



Objectifs :

- Définir le stress et ses répercussions
- Savoir repérer les signaux du stress
- Maîtriser des techniques pour gérer son stress au travail
- Découvrir la sophrologie

Approfondissement, Gestion du stress des professionnel(le)s petite enfance



Durée

 7h

Disponible en visio
et en présentiel !



Fait suite à la formation "Gestion du stress des professionnels petite enfance"

Programme

[Découvrir](#) 



Objectifs :

- Evaluer son niveau de stress par rapport à la 1ère journée
- Développer sa capacité à gérer son stress au quotidien
- Gagner en sérénité pour son bien-être personnel
- Acquérir d'autres outils à appliquer dans son quotidien

Le bien-être au travail



Durée



Disponible en visio
et en présentiel !



Le bien-être au travail est une condition indispensable pour performer et s'épanouir totalement au sein de sa structure, individuellement et en équipe. Créer la confiance et la sérénité entre professionnels en apprenant à prendre soin de soi.

Programme

Découvrir ▶



Objectifs :

- Comprendre le mécanisme du stress
- Repérer le stress au travail
- Favoriser l'écoute de soi et de ses besoins pour son bien être personnel
- Disposer de ressources et outils pour le bien-être de l'équipe
- Développer la pensée et la communication positive
- Cultiver le bien-être

Gestes et postures en petite enfance



Durée



Disponible uniquement
en présentiel



Cette formation vise à sensibiliser les professionnels de la Petite Enfance à l'importance des gestes et postures adéquates dans leur pratique quotidienne. En mettant l'accent sur la prévention des troubles musculo-squelettiques (TMS), cette formation fournira aux participants des outils pour adopter des habitudes de travail ergonomiques et pour préserver leur santé tout en assurant le bien-être des enfants qu'ils accueillent

Programme

Découvrir ▶



Objectifs :

- Identifier les risques liés à l'adoption de gestes et postures inadaptés dans les actions du quotidien
- Développer une conscience accrue de ses propres postures
- Acquérir des techniques de portage et d'action qui réduisent le risque de blessures et de développement de troubles musculo-squelettiques
- Savoir aménager son espace de travail

Faites entrer les familles !

Créer des temps de rencontres parents enfants professionnel(le)s



Durée



Disponible en visio
et en présentiel !



Le principe 3 de la Charte Nationale pour l'Accueil du Jeune Enfant souligne l'importance pour les professionnels de la Petite Enfance de bien accueillir l'enfant et sa famille. Il est donc essentiel pour les professionnels de la petite enfance de développer les compétences nécessaires pour établir une relation de confiance avec les familles. Une approche efficace pour atteindre cet objectif est d'inciter les parents à participer activement à la vie de la structure. Mais comment s'y prendre ?

Programme

Découvrir ▶



Objectifs :

- A l'issue de la formation, le participant sera capable d'accompagner les familles en travaillant les compétences parentales et la communication parent-enfant-professionnel, et d'organiser des temps de rencontres au sein de la structure
- Identifier les raisons fondamentales qui justifient la présence et l'implication des parents au sein de la crèche
- Concevoir des ateliers et événements favorisant la participation active des parents

Voir et analyser :

Observer le jeune enfant au quotidien



Durée



Disponible en visio
et en présentiel !



L'observation est la base même de la pratique professionnelle auprès du jeune enfant. Cependant, pas toujours facile d'observer posément au quotidien ! De plus, que retirer de ces observations ? Et surtout : comment observer ?

Programme

Découvrir ▶



Objectifs :

- Savoir rédiger une description d'observation
- Mettre en place une méthode et des outils d'observation
- Favoriser l'analyse et la transmission d'observations objectives
- Comprendre les différentes étapes d'une observation

Les maltraitements envers les jeunes enfants



Durée



Disponible en visio
et en présentiel !



Dans notre société, la protection de l'enfance est une priorité incontournable. Malheureusement, de nombreux enfants subissent encore des formes de maltraitance qui impactent non seulement leur bien-être présent, mais aussi leur développement futur. Notre programme de formation sur les maltraitements envers les enfants vise à sensibiliser et à outiller les professionnels de la petite enfance pour mieux détecter, comprendre et prévenir ces situations délicates.

Programme

Découvrir ▶



Objectifs :

- Identifier les différents types de maltraitance
- Repérer les signaux d'alerte de la maltraitance
- Connaître l'impact de la maltraitance sur le développement de l'enfant
- Elaborer une Information Préoccupante

Introduction aux signes associés à la parole



Durée



Disponible uniquement
en présentiel



L'objectif de cette formation est de permettre à l'équipe de mettre en place un outil de communication pr

Objectifs :

- Découverte de l'outil de communication Signes Associés à la Parole
- Découverte et expérimentation des signes des besoins de l'enfant
- Découverte et expérimentation des signes des émotions
- Comprendre l'origine des signes et la fragilité de la langue des signes
- Découverte et expérimentation des signes des émotions

Programme

[Découvrir](#) ▶



Réussir sa prise de fonction de direction de crèche



Durée

 7h

Disponible en
Présentiel



A l'issue de la formation, le participant sera capable d'agir avec méthode pour optimiser sa prise de poste.

Programme

[Découvrir](#) 



Objectifs :

- Analyser le poste de direction d'établissement d'accueil du jeune enfant
- Identifier et utiliser les outils quotidiens
- « Faire vivre » le projet pédagogique de la structure
- Construire son identité managériale

Optimiser son organisation au travail



Durée



**Disponible en
présentiel !**



Quel(le) responsable n'a pas eu la sensation d'être débordé-e, de subir la journée qui passe bien trop vite ? Cette formation vise à développer des compétences essentielles pour une gestion réussie.

Programme

Découvrir ➤



Objectifs :

- Adopter un rapport au temps qui favorise l'atteinte de sa mission professionnelle
- Mettre en place un système d'organisation personnelle efficace
- A l'issue de la formation, le participant sera capable d'agir avec méthode pour s'organiser dans son travail et améliorer son efficacité

Prendre soin de soi pour un management positif



Durée



Disponible en visio
et en présentiel !



Vous motivez, soutenez vos équipes et faites avancer la structure tout en accomplissant votre propre travail individuel. Sans compter que vous devez gérer une dynamique familiale, changeante, les problèmes de santé ou tout ce que la vie peut réserver. C'est beaucoup de pression qui se traduit malheureusement par une hausse du taux d'épuisement professionnel. Prendre soin de soi est nécessaire pour prendre soin de son équipe.

Programme

[Découvrir](#) ➔



Objectifs :

- Mieux gérer les situations de tensions
- Savoir se recharger en énergie et en sérénité
- Développer son plaisir au travail
- Adapter sa communication pour un management positif

Animer une réunion d'équipe dynamique et ludique



Durée



Disponible en visio
et en présentiel !



Les réunions d'équipe sont des temps d'échanges formels essentiels pour un accueil de qualité du jeune enfant et de sa famille. Elles permettent de réfléchir à l'organisation, de prendre du recul sur certaines situations ou bien de chercher une solution à une problématique. Grâce à la sensibilisation à de nouvelles méthodes d'animation, outils et astuces à varier selon les objectifs de réunion à atteindre, des apports théoriques et méthodologiques, vous aurez toutes les clefs en main pour mener des réunions stimulantes !

Programme

[Découvrir](#) ▶



Objectifs :

- Préparer et mener une réunion
- Prendre la parole en réunion
- Faciliter l'engagement des participants
- Utiliser une boîte à outils pour animer les réunions d'équipe

Créer des projets d'équipe positifs et dynamisants :

Méthodologie de projet et pratiques innovantes



Durée



Disponible en visio
et en présentiel !



Les projets des structures petite enfance sont essentiels pour proposer des activités pédagogiques de qualité, stimuler la créativité et construire une dynamique d'équipe fédératrice. Ils reflètent et valorisent les principes du projet pédagogique, tout en introduisant une dynamique motivante qui éclaire la routine du quotidien. Découvrez une méthode de projet à la fois simple et performante qui vous permettra de réaliser des initiatives collectives qui unissent, inspirent et innovent au quotidien !

Programme

Découvrir ➤



Objectifs :

- Analyser l'impact des projets sur le fonctionnement des structures petite enfance
- Maîtriser une méthodologie de projet adaptée au contexte des structures petite enfance
- Identifier et de solliciter des partenaires potentiels
- Utiliser des techniques d'animation pour faciliter la cohésion de groupe et la collaboration efficace

Renforcer la cohésion d'équipe avec un management positif



Durée



Disponible en visio
et en présentiel !



Les directions de structure petite enfance ont de nombreuses responsabilités en lien avec l'accueil du jeune enfant et de sa famille. Néanmoins, même si ce poste donne parfois un sentiment d'isolement, le responsable ne peut répondre aux attentes de qualité d'accueil et de cadre réglementaire qu'avec la collaboration active de son équipe. Au cours de cette formation, les apprenants réfléchiront sur les missions du manager et sur comment fédérer et motiver son équipe.

Programme

Découvrir ▶



Objectifs :

- Définir le management positif et collaboratif
- Adapter sa communication pour une relation bienveillante
- Identifier les forces et les talents de son équipe
- Stimuler l'émergence de nouvelles idées grâce aux techniques de conduite de réunions créatives

Les droits de l'enfant :

intégrer ces droits et la charte de l'accueil à votre projet d'établissement



Durée



Disponible en visio
et en présentiel !



Quels sont les droits de tout enfant et comment les intégrer et les mettre en œuvre au sein d'un EAJE ? C'est à ces questions que nous essaieront de répondre ensemble en s'intéressant notamment à la Charte d'accueil du jeune enfant et à la Convention internationale des droits de l'enfant.

Programme

Découvrir >



Objectifs :

- Comprendre que l'enfant dispose de réels droits
- Découvrir les principaux droits de l'enfant
- Savoir comment ces droits deviennent réalité
- Intégrer ces droits et principes à son projet d'établissement
- Être capable de réagir en cas de violation de ces droits

L'art d'accueillir :

Des enfants, des familles, des collègues, des stagiaires



Durée



Disponible en visio
et en présentiel !



L'accueil en crèche est bien plus qu'une simple formalité : c'est un véritable art qui façonne les premières impressions, les relations et les expériences de chacun. Lors de cette formation, vous explorerez les dimensions essentielles de cet art délicat, en mettant en lumière l'importance de créer un environnement chaleureux, inclusif et sécurisant pour tous les acteurs impliqués : les enfants, les familles et les nouveaux professionnels.

Programme

Découvrir >



Objectifs :

- Concevoir un environnement sécurisant et accueillant pour les enfants et leur famille
- Adopter une communication bienveillante pour établir une relation de confiance avec les familles
- Élaborer des protocoles d'accueil
- Mettre en œuvre des pratiques de communication spécifiques pour favoriser l'intégration de nouveaux membres de l'équipe

L'analyse des pratiques professionnelles

Spéciale équipe de direction



Durée



Disponible uniquement
en présentiel



L'APP est un espace-temps de travail et d'élaboration. Les professionnels se réunissent afin d'exposer des situations, des événements vécus qui leur posent question, doutes, difficultés... L'APP permet, par un travail de questionnement, de prendre de la hauteur, du recul, de se décentrer et d'identifier les points de blocages afin d'adapter ses pratiques au quotidien. L'APP est un espace de réflexion dans lequel des pistes de travail peuvent être envisagées mais ce n'est pas un lieu décisionnaire.

Programme

Découvrir ▶



Objectifs :

- Se sentir appartenir à un groupe et prendre sa place dans celui-ci
- Prendre la parole en groupe, être en capacité d'écouter et d'observer
- Maîtriser la méthodologie de questionnement non-inductif
- Structurer sa pensée pour pouvoir la transmettre
- Conscientiser ses ressentis, les enjeux affectifs & émotionnels
- Prendre du recul sur ses pratiques quotidiennes

Événements petite enfance

Conférences

Vous souhaitez créer un événement petite enfance au sein de votre établissement, de votre groupe de crèches ou de votre commune ? AGAPI vous accompagne !

Nous organisons des conférences ou un événement invitant les professionnels et/ou les parents à venir écouter des conférenciers à la pointe de la petite enfance ! Nous vous proposons ces événements clef en main, créés sur mesure avec vous, au plus près de vos besoins, suivant vos demandes :

- conférences avec support interactif
- ateliers pratiques en plus petits groupes
- tables rondes

Cafés des parents

Vous souhaitez organiser un temps d'échanges convivial avec les familles ?

Un espace de soutien à la parentalité sur des thématiques petite enfance ?

Nous pouvons accompagner votre équipe dans la création d'un café des parents thématique : accompagnement à l'émergence du thème en équipe, support méthodologique, informatique, théorique, organisationnel...

Nous pouvons également l'organiser dans sa globalité et vous proposer un café des parents clef en main ! Nos intervenants pratiquent très régulièrement des réunions d'échanges conviviales et participatives entre parents et professionnels. Notre méthodologie se base sur des échanges conviviaux par des techniques favorisant la participation des familles. Notre méthodologie se base ainsi sur le photo-langage : échanges autour de photos, dessins, BD, textes, sketches etc... liés au thème du café des parents

Réunions thématiques

Vous souhaitez organiser une réunion d'équipe sur un thème particulier ?

Une réunion parents-professionnels ?

Une journée pédagogique ?

AGAPI vous suit dans l'organisation de ces temps d'échanges :

- soit par un accompagnement des équipes à créer elles-mêmes ces temps (support méthodologique et organisationnel);
- soit en vous proposant une prise en charge totale de l'animation de réunions thématiques, journées pédagogiques etc...

Adaptabilité Créativité Innovation

Témoignages



"Je vous écouterais des heures"

« Je vous écouterais des heures ! Merci pour votre capacité à transmettre les apprentissages et votre connaissance de notre quotidien »

"Formidable moment de partage"



« Contenu très riche, exemples parlants: un formidable moment de partage ! »



"Présentation ludique et accessible"

« Apports théoriques très enrichissants, exemple terrains parlants. Présentation ludique et accessible grâce à la «proximité» de la formatrice très à l'écoute qui a créé une belle dynamique de groupe, dans la bienveillance »

"Motivant pour de nouveaux projets"



« Cette formation m'a ouvert beaucoup d'horizons au niveau de ma pratique quotidienne. Elle permet de se recentrer sur l'essentiel : motivant pour de nouveaux projets ! »



**un taux de satisfaction
de 9,7/10 en moyenne!**




 RÉPUBLIQUE FRANÇAISE

La certification qualité a été délivrée au titre de la catégorie d'action suivante :
ACTIONS DE FORMATION

N'hésitez pas à nous contacter pour que nous puissions créer ensemble de belles journées de formations, pour tous les professionnel(le)s de la petite enfance !

Notre Chargée d'affaire, toujours EJE dans l'âme, sera ravie de pouvoir vous accompagner en comprenant et en prenant en compte vos attentes !

 01.73.77.31.54

 formations@agapi.fr

